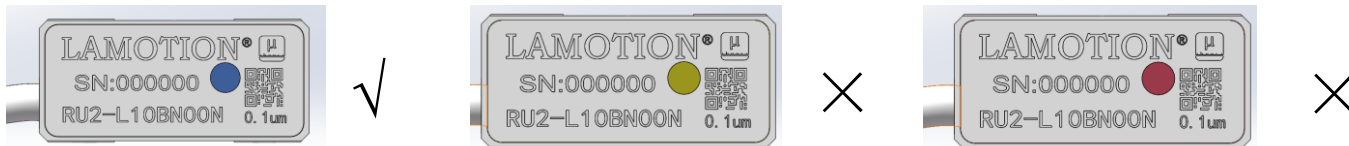




光栅尺的维修及保养

1、应用在飞溅应用的场合，光栅尺外尽可能外加防护，并及时清理溅落在尺上的切屑和油液，以防止光栅尺污染。栅尺上的污染物可能导致读数头的位置输出噪声变大，或失效，高分辨率的更明显。

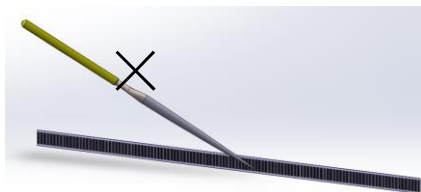
2、定期检查各安装联接螺钉是否有松动的状况，尤其是固定读数头的螺丝。如果读数头的灯光变成黄色或红色，则有可能是读数头的螺丝松动，应重新调整读数头位置使灯光变为蓝色。



3、清洁栅尺可以用无尘纸配合无水酒精或者异丙醇擦拭栅尺表面，不可以使用丙酮、汽油、甲苯等高挥发的溶剂。



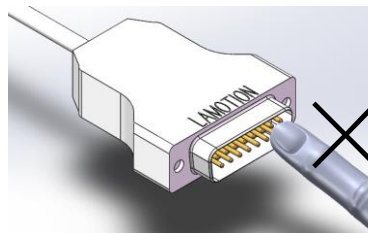
4、避免硬物刮擦光栅尺表面，防止栅线的破坏。



5、光栅传感器应尽量避免在有严重腐蚀作用的环境中工作，以免腐蚀光栅尺表面，破坏光栅尺质量。

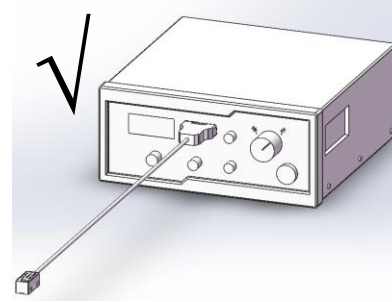
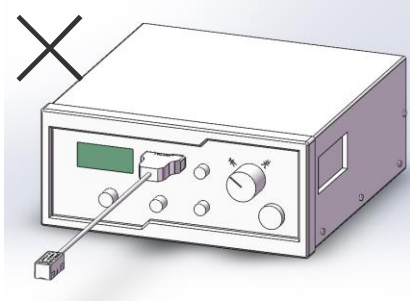
6、不可以在结露的环境下使用和保存栅尺和读数头。

7、不可以使用手指直接触碰读数头的连接器，防止静电造成读数头损坏。





8、不可以在供电的情况下插拔读数头连接器，防止读数头电子器件的损坏。



9、光栅系统环境要求

存储温度-20°C ~ 70°C
存储湿度RH<95%(非凝露)



工作温度0°C ~ 70°C
工作湿度RH<95%(非凝露)



10、安装读数头时不要用手直接接触读数头的窗体，若窗体沾上指纹或受到其它污染请用无尘纸加异丙醇清洁。

